



Mon

# Coordinomètre



⇒ Nom .....

⇒ Régionale .....



# Introduction

## TU TIENS ENTRE TES MAINS TON COORDINOMÈTRE.

Le coordinomètre est un outil d'évaluation formative et certificative qui t'accompagnera tout au long de ta formation de coordinateur.

Il a été revu par la Commission pédagogique nationale, après évaluation de sa version bêta, pour te permettre une bonne appropriation du parcours formatif et du processus d'évaluation mis en place.

Avec cet objectif en tête, la commission l'a conçu comme un journal de bord où l'auto-évaluation prend une place importante tout en permettant à l'équipe de formateurs et à ta régionale de te faire un retour sur tes pratiques. L'ossature du Plan R (ou mindmap) t'aidera à te situer et à te fixer des objectifs pour chaque étape de ta formation.

L'esprit du document est donc principalement l'évaluation dans un souci de clarté et d'accessibilité.

Ce document te suivra deux ans, prends-en soin, customise-le si ça te dit, place-le dans une belle farde à côté de tous les nouveaux concepts acquis et n'hésite pas à envoyer tes remarques à la CPN via la coordinatrice pédagogique ([geraldine.maquet@mc.be](mailto:geraldine.maquet@mc.be))

### • Sommaire

- 2 Introduction
- 3-4 Etapes à suivre pour le processus R1 et R2
- 5 Photo du processus d'évaluation de la formation de coordinateur
- 6 Mindmap du plan R
- 7-14 Documents d'évaluation des différents acteurs de la formation R
- 15-16 Feuilles de route, documents officiels

### • Petit lexique

**Évaluation formative\*** : évaluation menée tout au long du processus d'apprentissage pour améliorer celui-ci. Evaluation où on permet à l'apprenant de se fixer des objectifs pour la suite et de progresser.

**Evaluation certificative\*** : évaluation qui a pour but de certifier à une instance extérieure qu'une personne a réussi ou échouer au terme d'un apprentissage déterminé.

**Critères certificatifs** déterminés par les formateurs ou le superviseur, servent à apprécier la participation active du stagiaire (participer à l'entièreté de la formation, construire et réaliser un P.A.C., participer à une mise en situation, préparer les réunions de préparation du stage pratique...)

Attention cependant, on n'évalue pas ici le contenu mais bien la participation, et ce pour ne pas bloquer le jeune dans celle-ci.

**Evaluation certificative hors terrain pratique** : évaluation menée et construite préalablement par l'instance spécifique régionale (cellule péda, bureau, groupe spécifique... en fonction des régionales) qui se passe en dehors des stages pratiques à un moment fixe pour tous les stagiaires. Cette évaluation se base sur les critères certificatifs, la synthèse des évaluations formatives et celle du superviseur et ce à partir du plan R.

### • Explications supplémentaires

Le coordinomètre appartient bel et bien au stagiaire, on demande aux acteurs de la formation (formateurs, superviseurs, régionale) de respecter sa spécificité. Néanmoins, pour que l'évaluation formative serve réellement à faire progresser le stagiaire, il est souhaitable que les pages 8, 10, 12, 14 soient photocopiées pour ceux qui évalueront celui-ci.

Le Plan R dans sa version complète se trouve sur le site [www.jeunesseetsante.be](http://www.jeunesseetsante.be). Il est plus que recommandé de te plonger dedans !

\* inspiré par le « portefeuille évaluer » de l'ICC formation

# Étapes à suivre pour le processus R1



ÉTAPES	LE PARTICIPANT	LA RÉGIONALE	LES FORMATEURS	LE SECRÉTARIAT NATIONAL
Inscription à une R1	<ol style="list-style-type: none"> <li>1. Compléter le doc. d'inscription et le transmettre à ta régionale.</li> <li>2. Payer la PAF lorsque tu y es invité.</li> </ol>	<ol style="list-style-type: none"> <li>1. Confirmer l'inscription au participant.</li> <li>2. Valider l'inscription (cachet) et l'envoyer au SN.</li> </ol>		<p>Confirmer l'inscription au participant dès réception des docs de la régionale.</p>
Formation théorique	<ol style="list-style-type: none"> <li>1. Participer à l'ensemble de la session.</li> <li>2. Prévenir en cas de retard ou d'absence. Dans ce cas, prendre l'initiative, avec le coordinateur de session, de connaître les démarches qui en découlent.</li> <li>3. Recevoir un coordinomètre et en prendre connaissance.</li> <li>4. Signer la feuille de route à l'issue de l'évaluation.</li> </ol>	<p>Pour la régionale organisatrice :</p> <ol style="list-style-type: none"> <li>1. Fournir des coordinomètres aux formateurs.</li> <li>2. Transmettre les feuilles de route aux régionales des participants à la fin de la formation.</li> </ol> <p>Pour toutes les régionales :</p> <ol style="list-style-type: none"> <li>1. Recevoir les feuilles de route de ses participants.</li> <li>2. Valider le stage pratique.</li> </ol>	<ol style="list-style-type: none"> <li>1. Distribuer et expliquer le coordinomètre aux participants.</li> <li>2. À la fin de la formation, faire l'évaluation avec le participant.</li> <li>3. Compléter et signer la feuille de route.</li> <li>4. Transmettre les feuilles de route à la régionale organisatrice.</li> </ol>	<ol style="list-style-type: none"> <li>1. Fournir des coordinomètres aux formateurs nationaux.</li> <li>2. Transmettre les feuilles de route aux régionales dans le cas d'une R1 nationale.</li> </ol>
Stage pratique	<ol style="list-style-type: none"> <li>1. Avoir sur place le coordinomètre.</li> <li>2. Effectuer 75 heures de stage.</li> <li>3. Compléter ton coordinomètre.</li> </ol>	<p>Accompagner le jeune en stage : visite du permanent...</p>		
Evaluation hors stage pratique	<ol style="list-style-type: none"> <li>1. Etre présent à l'évaluation avec le coordinomètre.</li> <li>2. Signer la feuille de route.</li> </ol>	<ol style="list-style-type: none"> <li>1. Compléter et signer la feuille de route.</li> <li>2. Envoyer la feuille de route au SN.</li> </ol>		<p>Réceptionner les feuilles de route.</p>

# Étapes à suivre pour le processus R2



ÉTAPES	LE PARTICIPANT	LA RÉGIONALE	LES FORMATEURS	LE SECRÉTARIAT NATIONAL
Inscription à une R2	<ol style="list-style-type: none"> <li>1. Compléter le doc. d'inscription et le transmettre à ta régionale.</li> <li>2. Payer la PAF lorsque tu y es invité.</li> </ol>	<p>Valider l'inscription (cachet) et l'envoyer au SN.</p>		<ol style="list-style-type: none"> <li>1. Confirmer l'inscription au participant dès réception des docs de la régionale.</li> <li>2. Envoyer les feuilles de route des participants aux formateurs.</li> </ol>
Formation théorique	<ol style="list-style-type: none"> <li>1. Participer à l'ensemble de la session.</li> <li>2. Prévenir en cas de retard ou d'absence. Dans ce cas, prendre l'initiative, avec le coordinateur de session, de connaître les démarches qui en découlent.</li> <li>3. Apporter ton coordinomètre.</li> <li>4. Signer la feuille de route à l'issue de l'évaluation.</li> </ol>	<p><b>À la fin de la formation théorique:</b></p> <ol style="list-style-type: none"> <li>1. Recevoir les feuilles de route de la part du SN.</li> <li>2. Valider le stage pratique.</li> </ol>	<ol style="list-style-type: none"> <li>1. À la fin de la formation, faire l'évaluation avec le participant.</li> <li>2. Compléter et signer la feuille de route.</li> <li>3. Transmettre les feuilles de route au SN.</li> </ol>	<ol style="list-style-type: none"> <li>1. Recevoir les feuilles de route de la part des formateurs.</li> <li>2. Envoyer les feuilles de route aux régionales concernées.</li> </ol>
Stage pratique	<ol style="list-style-type: none"> <li>1. Avoir sur place le coordinomètre.</li> <li>2. Effectuer 75 heures de stage.</li> <li>3. Compléter ton coordinomètre.</li> </ol>	<p>Accompagner le jeune en stage : visite du permanent...</p>		
Evaluation hors stage pratique	<ol style="list-style-type: none"> <li>1. Etre présent à l'évaluation avec le coordinomètre.</li> <li>2. Signer la feuille de route.</li> </ol>	<ol style="list-style-type: none"> <li>1. Compléter et signer la feuille de route.</li> <li>2. Envoyer la feuille de route au SN.</li> <li>3. Introduire la demande de brevet dans le cas d'une évaluation positive.</li> </ol>		<ol style="list-style-type: none"> <li>1. Réceptionner les feuilles de route.</li> <li>2. Réceptionner les demandes de brevets.</li> <li>3. Introduire les demandes de brevets à la Cf.</li> </ol>

# Photo du processus d'évaluation de la formation de COORDINATEUR

R1

## Théorie

## Stage pratique

Avant

Pendant

Après

Avant

Pendant

Après



### FORMATEURS

Définissent des critères d'évaluation certificatifs



### STAGIAIRE

S'évalue tout au long de la formation et se fixe des objectifs de stage pratique



### FORMATEURS

Évaluent les critères certifs et co-évaluent le R de manière formative



### SUPERVISEUR

Fixe des critères certificatifs et des objectifs de stage avec le R



### STAGIAIRE

S'évalue tout au long du stage pratique et se fixe des objectifs, attentes pour le processus R2



### SUPERVISEUR

Évalue les critères certificatifs et co-évalue le R

Evaluations certificatives hors terrain pratique

R2

## Théorie

## Stage pratique

Avant

Pendant

Après

Avant

Pendant

Après



### FORMATEURS

Définissent des critères d'évaluation certificatifs



### STAGIAIRE

S'évalue tout au long de la formation et se fixe des objectifs de stage pratique



### FORMATEURS

Évaluent les critères certifs et co-évaluent le R de manière formative



### SUPERVISEUR

Fixe des critères certificatifs et des objectifs de stage avec le R



### STAGIAIRE

S'évalue tout au long du stage pratique et se fixe des objectifs, attentes pour la suite

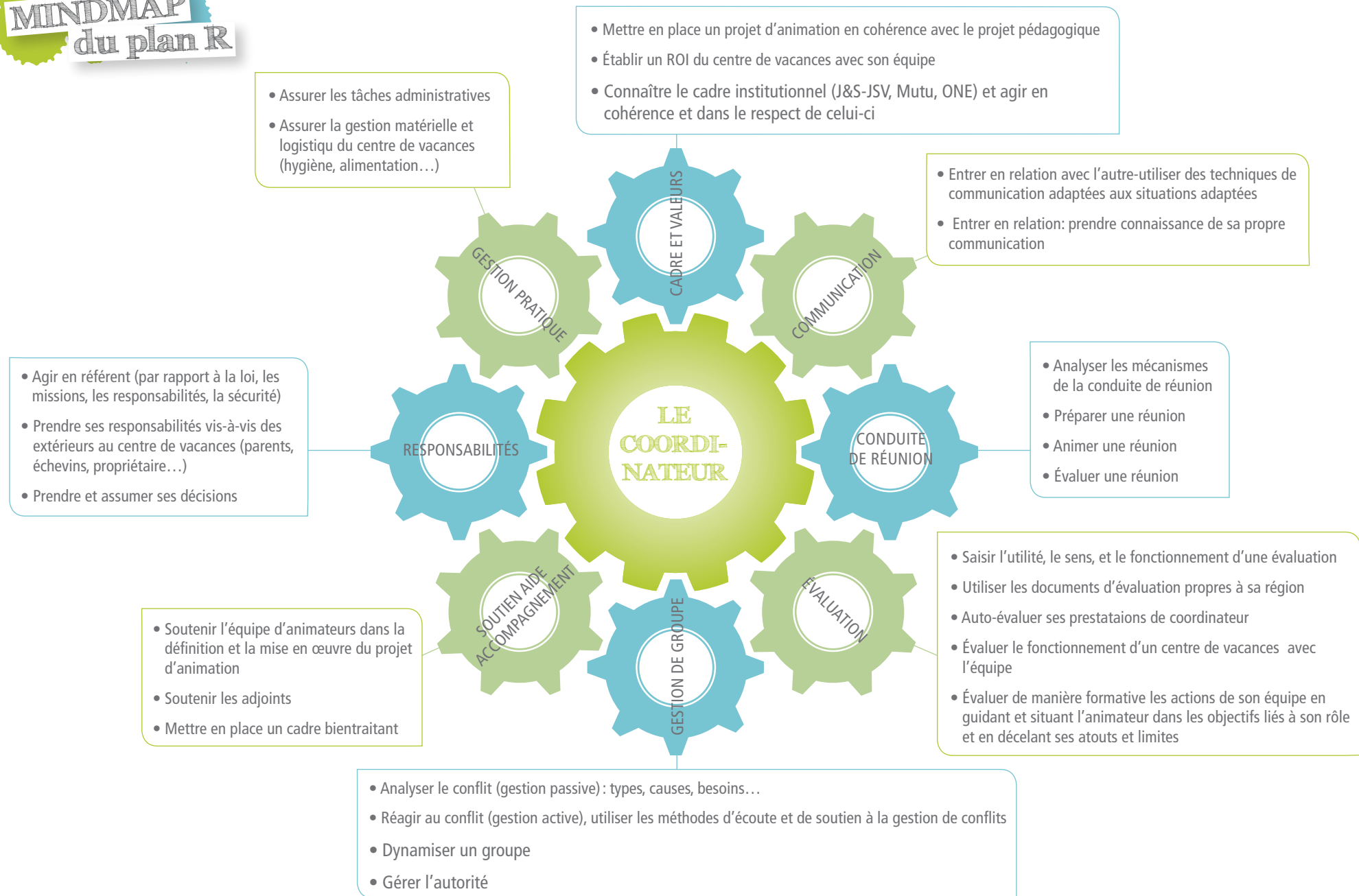


### SUPERVISEUR

Évalue les critères certificatifs et co-évalue le R

Evaluations certificatives hors terrain pratique

# MINDMAP du plan R





RECUEIL D'INFOS QUI VONT ME PERMETTRE DE ME SITUER TOUT AU LONG DU PROCESSUS DE FORMATION ET DE ME FIXER DES OBJECTIFS POUR CHAQUE ÉTAPE.  
CETTE PAGE EST À MOI, JE PEUX DÉBORDER DES CADRES !



⇒ **Où j'évalue les compétences acquises par rapport au plan R**  
(N'hésite pas à t'aider du mindmap en page 6 et du plan R sur le site [www.jeunesseetsante.be](http://www.jeunesseetsante.be))

⇒ **Où j'évalue mes actions sur le fond, la forme et le relationnel**

⇒ **Où j'évalue ma progression tout au long du processus**  
(Où j'étais, où je suis et où j'espère être bientôt)

⇒ **Où j'évalue mes points forts et faibles**

- Point de vue communication, des outils qui m'ont parlé.
- Des éléments de comportement sur lesquels je pourrais travailler pour améliorer ma communication.
- Ce qui m'a manqué ou aidé pour mener mes réunions au mieux.
- Des techniques que je voudrais approfondir pour gérer un conflit.
- Ce que je sais de la bientraitance, ce que j'aimerais apprendre plus.
- Point de vue responsabilité, ce qui me pose encore problème, là où je me sens fort.

⇒ **Où je me fixe des objectifs pour mon premier stage pratique**

- 
- 
-

# Evaluation de la R1 théorique par l'équipe de formateurs



> Feuille photocopiable pour la régionale

⇒ **Critères certificatifs** établis par l'équipe de formateurs, donnés aux stagiaires en début de formation

- Participation à l'entièreté de la formation
- 
- 

⇒ **Evaluation des critères certificatifs**

Atteints       Pas atteints

- Pourquoi ?

⇒ **Co-évaluation formative** au regard de l'auto-évaluation du stagiaire et de l'évaluation de l'équipe de formateurs et ce, sur base du plan R et des interactions durant la formation

base pour l'évaluation certificative hors terrain pratique

⇒ **Objectifs pour le stage pratique** (formulés par le formateur et le stagiaire)

- 
- 
-



RECUEIL D'INFOS QUI VONT ME PERMETTRE DE ME SITUER TOUT AU LONG DU PROCESSUS DE FORMATION ET DE ME FIXER DES OBJECTIFS POUR CHAQUE ÉTAPE.  
CETTE PAGE EST À MOI, JE PEUX DÉBORDER DES CADRES !



⇒ **Où j'évalue les compétences acquises par rapport au plan R**  
(N'hésite pas à t'aider du mindmap en page 6 et du plan R sur le site [www.jeunesseetsante.be](http://www.jeunesseetsante.be)).

⇒ **Où j'évalue mes actions sur le fond, la forme et le relationnel.**

⇒ **Où j'évalue ma progression tout au long du processus**  
(Où j'étais, où je suis et où j'espère être bientôt).

⇒ **Où j'évalue mes points forts et faibles.**

- Où je prends du temps pour revenir sur une réunion vécue, ses points forts et faibles.
- Mon style de conducteur de réunion, ce à quoi je dois être attentif (personnes, techniques, jeux dynamisants, supports...).
- Ce qui facilite une évaluation (critères, docs, le mode...), ce qui la rend plus difficile ?
- La manière dont je pense avoir évalué les animateurs.
- Un conflit que j'ai réussi à déminer ou pas (choses mises en place, la dynamique de groupe...).
- Une situation où je pense avoir eu le bon style d'autorité.
- Ce que j'ai pu mettre en place pour soutenir l'animateur, l'adjoint.
- Comment je sens mon rôle de responsable (par rapport à la Loi, la sécurité, les réactions à avoir, la confidentialité).
- Point de vue gestion pratique, ce qui m'aide, ce qui est un frein.

⇒ **Où je me fixe des objectifs pour la suite du processus R**

# Evaluation de la R1 pratique par le superviseur et la Régionale



> Feuille photocopiable pour la régionale



⇒ **Critères certificatifs** établis par la régionale et au regard des objectifs fixés fin de la formation théorique 1 :

- Participation à l'entièreté du stage pratique (avant, pendant, après)
- 
- 

⇒ **Evaluation des critères certificatifs** :

Atteints :       Pas atteints :

- Pourquoi ?

⇒ **Co-évaluation finale** au regard de l'auto-évaluation du stagiaire et de l'évaluation du superviseur, sur base du plan R

⇒ **Objectifs pour la suite du parcours**  
(formulés par le superviseur et le stagiaire)

- 
- 
-



RECUEIL D'INFOS QUI VONT ME PERMETTRE DE ME SITUER TOUT AU LONG DU PROCESSUS DE FORMATION ET DE ME FIXER DES OBJECTIFS POUR CHAQUE ÉTAPE. CETTE PAGE EST À MOI, JE PEUX DÉBORDER DES CADRES !



⇒ **Où j'évalue les compétences acquises par rapport au plan R**  
(N'hésite pas à t'aider du mindmap en page 6 et du plan R sur le site [www.jeunesseetsante.be](http://www.jeunesseetsante.be))

⇒ **Où j'évalue mes actions sur le fond, la forme et le relationnel**

⇒ **Où j'évalue ma progression tout au long du processus**  
(Où j'étais, où je suis et où j'espère être bientôt)

⇒ **Où j'évalue mes points forts et faibles**

- Point de vue communication, des outils qui m'ont parlé.
- Des éléments de comportement sur lesquels je pourrais travailler pour améliorer ma communication.
- Ce qui m'a manqué ou aidé pour mener mes réunions au mieux.
- Des techniques que je voudrais approfondir pour gérer un conflit.
- Ce que je sais de la bientraitance, ce que j'aimerais apprendre plus.
- Point de vue responsabilité, ce qui me pose encore problème, là où je me sens fort.

⇒ **Où je me fixe des objectifs pour mon premier stage pratique**

- 
- 
-

# Evaluation de la R2 théorique par l'équipe de formateurs



> Feuille photocopiable pour la régionale

⇒ **Critères certificatifs** établis par l'équipe de formateurs, donnés aux stagiaires en début de formation

- Participation à l'entièreté de la formation

•

•

⇒ **Evaluation des critères certificatifs**

Atteints       Pas atteints

- Pourquoi ?

⇒ **Co-évaluation formative** au regard de l'auto-évaluation du stagiaire et de l'évaluation de l'équipe de formateurs et ce, sur base du plan R, des interactions durant la formation et des objectifs définis fin du parcours R1

⇒ **Objectifs pour le stage pratique** (formulés par le formateur et le stagiaire)

•

•

•



RECUEIL D'INFOS QUI VONT ME PERMETTRE DE ME SITUER TOUT AU LONG DU PROCESSUS DE FORMATION ET DE ME FIXER DES OBJECTIFS POUR CHAQUE ÉTAPE.  
CETTE PAGE EST À MOI, JE PEUX DÉBORDER DES CADRES !



⇒ **Où j'évalue les compétences acquises par rapport au plan R**  
(N'hésite pas à t'aider du mindmap en page 6 et du plan R sur le site [www.jeunesseetsante.be](http://www.jeunesseetsante.be))

⇒ **Où j'évalue mes actions sur le fond, la forme et le relationnel**

⇒ **Où j'évalue ma progression tout au long du processus**  
(Où j'étais, où je suis et où j'espère être bientôt)

⇒ **Où j'évalue mes points forts et faibles**

- Comment ai-je vécu la construction du ROI et du projet d'animation avec mon équipe ? Les difficultés rencontrées et ce qui m'a plu.
- Où je prends du temps pour revenir sur une réunion vécue, ses points forts et faibles.
- Mon style de conducteur de réunion, ce à quoi je dois être attentif (personnes, techniques, jeux dynamisants, supports, le tout adapté au contenu de l'évaluation...)
- Ce qui facilite une évaluation (critères, docs, le mode...). Ce qui rend l'action plus difficile ?
- La manière dont je pense avoir évalué les animateurs.
- Un conflit que j'ai réussi à déminer ou pas (choses mises en place, la dynamique de groupe...).
- Une situation où je pense avoir eu le bon style d'autorité.
- Ce que j'ai pu mettre en place pour soutenir les animateurs.
- Comment je décrirais la collaboration mise en place avec l'adjoint.
- Comment je sens mon rôle de responsable (par rapport à la Loi, la sécurité, les réactions à avoir, les décisions à prendre et à assumer).
- Point de vue gestion pratique, ce qui m'aide, ce qui est un frein.

⇒ **Où je me fixe des objectifs pour mon second stage pratique**

- 
- 
-

# Evaluation de la R2 pratique par le superviseur et la Régionale



> Feuille photocopiable pour la régionale



⇒ **Critères certificatifs** établis par la régionale et au regard des objectifs fixés fin de la formation théorique 2

- Participation à l'entièreté du stage pratique (avant, pendant, après)

•

•

⇒ **Evaluation des critères certificatifs**

Atteints       Pas atteints

- Pourquoi ?

⇒ **Co-évaluation finale** au regard de l'auto-évaluation du stagiaire et de l'évaluation du superviseur, sur base du plan R et des objectifs définis préalablement lors du parcours R

⇒ **Objectifs pour la suite du parcours**  
(formulés par le superviseur et le stagiaire)

- 
- 
-

**FEUILLE DE ROUTE DE ..... - REGION : .....**

<b>R1</b>	
Lieux & Dates de formation théorique :	
Organisée par :	
<b>A l'issue de l'évaluation :</b> Les critères certificatifs sont remplis : <input type="checkbox"/> oui – <input type="checkbox"/> non Synthèse de l'évaluation formative :	
Le formateur référent :	
Nom : .....	Date: ...../...../20.....
Signature du formateur :	Signature du participant :
La régionale autorise le stage pratique :	
<input type="checkbox"/> Oui <input type="checkbox"/> Non	
Lieu & dates du stage : .....	
Signature du permanent :	Date : ...../...../20.....
<b>A l'issue de l'évaluation du stage pratique :</b> Les critères certificatifs sont remplis: <input type="checkbox"/> oui – <input type="checkbox"/> non Synthèse de l'évaluation certificative:	
Lieu : .....	Date : ...../...../20.....
Signature du superviseur :	Signature du participant :

**FEUILLE DE ROUTE DE ..... - REGION : .....**

<b>R2</b>	
Lieux & Dates de formation théorique :	
Organisée par : Secrétariat National	
<b>A l'issue de l'évaluation :</b> Les critères certificatifs sont remplis : <input type="checkbox"/> oui – <input type="checkbox"/> non Synthèse de l'évaluation formative:	
Le formateur référent :	
Nom : .....	Date: ...../...../20.....
Signature du formateur :	Signature du participant :
La régionale autorise le stage pratique :	
<input type="checkbox"/> Oui <input type="checkbox"/> Non	
Lieu & dates du stage : .....	Date : ...../...../20.....
Signature du permanent :	
<b>A l'issue de l'évaluation du stage pratique :</b> Les critères certificatifs sont remplis: <input type="checkbox"/> oui – <input type="checkbox"/> non Synthèse de l'évaluation certificative:	
Lieu : .....	
Signature du superviseur :	Date : ...../...../20..... Signature du participant :